



SGB II – Aktueller Sachstand

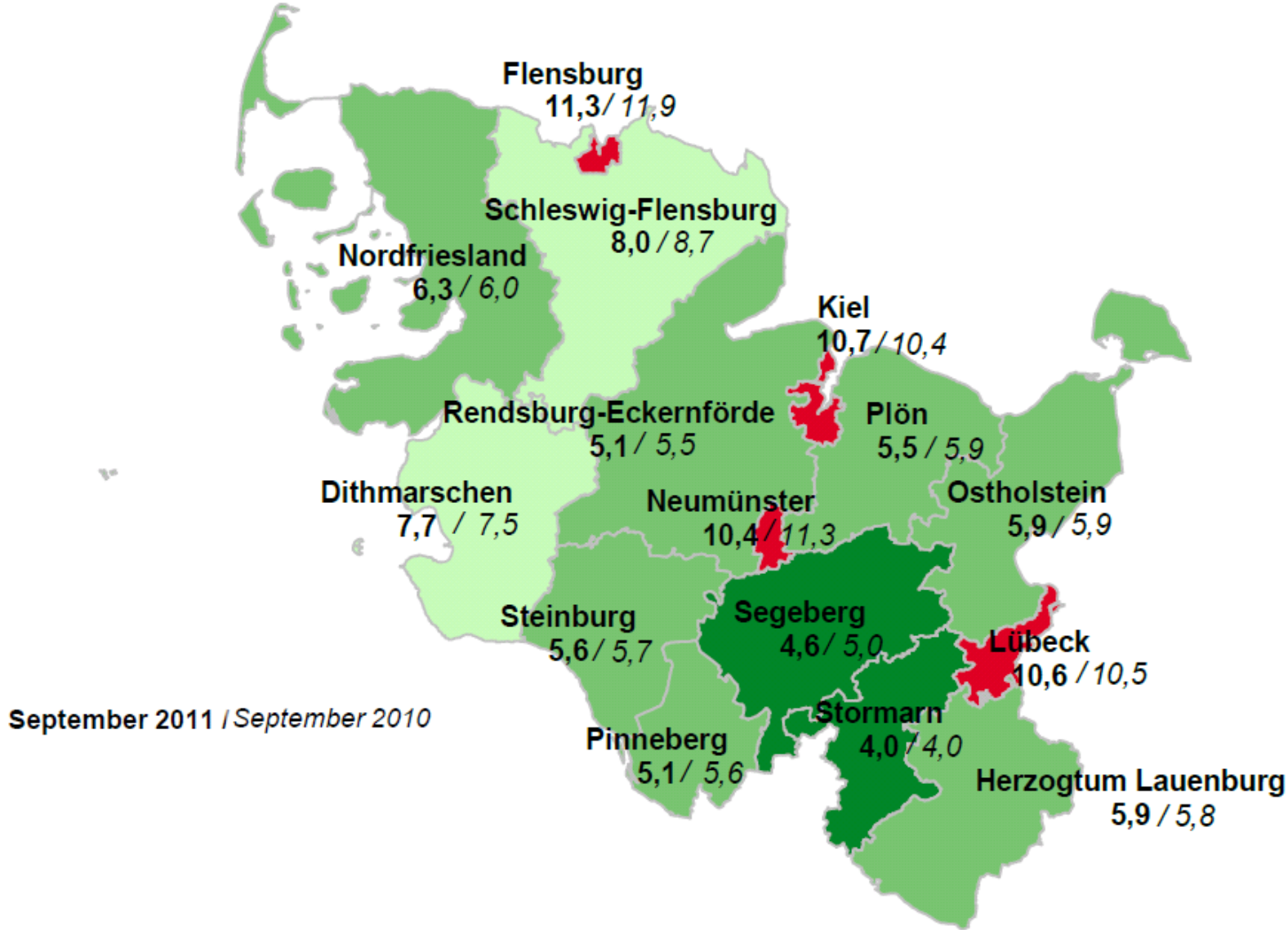
Doris Ziethen-Rennholz

Ablauf

- Regionaler Arbeitsmarkt
- Aufbau Jobcenter Stormarn
- Aufgaben in der Grundsicherung
- Bildung und Teilhabe
- Zielsystem
- Alleinerziehende



Arbeitslosenquote in Schleswig-Holstein



September 2011 / September 2010

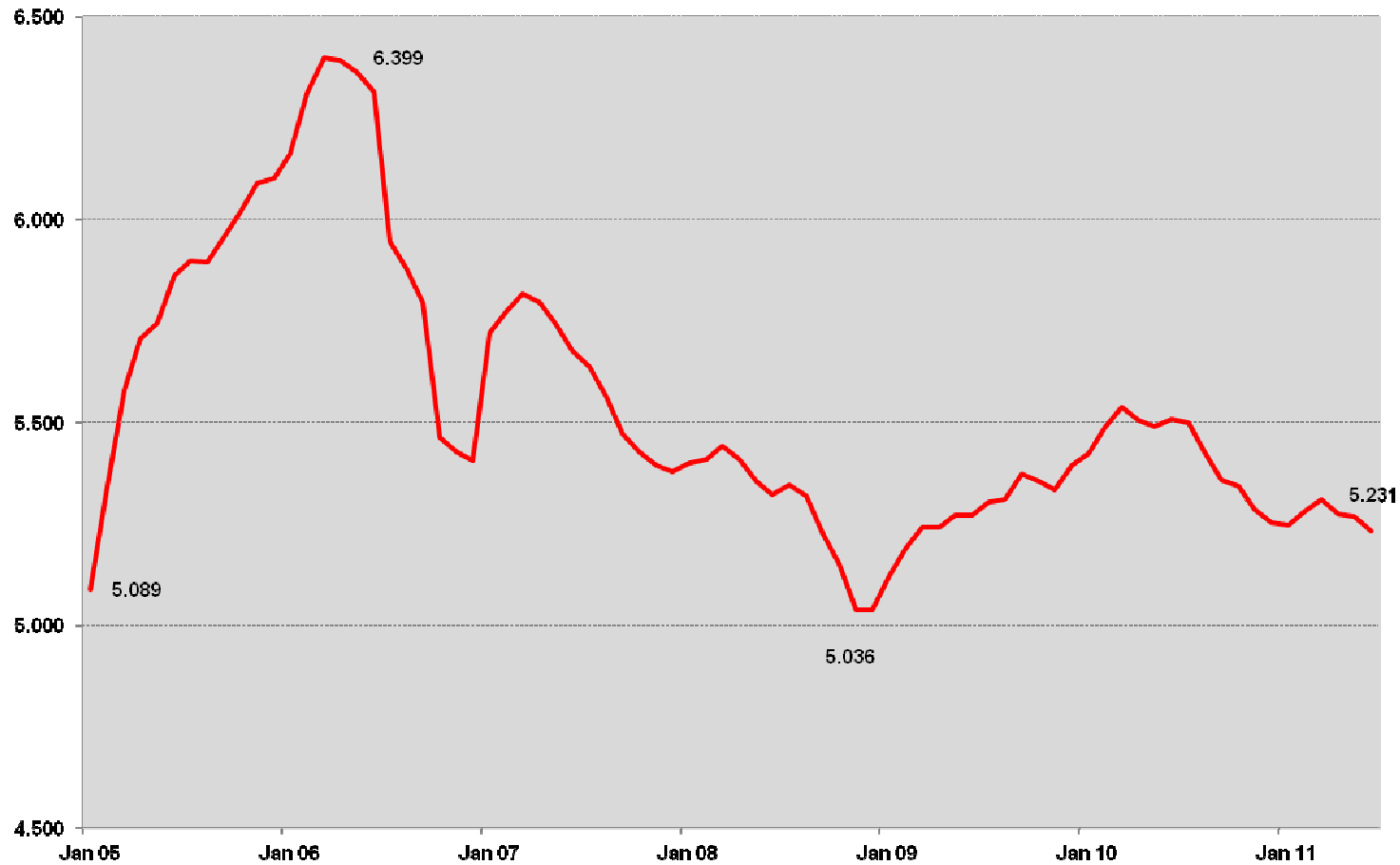
Jobcenter Stormarn in Zahlen (Juni 2011)

Jobcenter Stormarn

5.231 Bedarfsgemeinschaften
7.188 Erwerbsfähige
Leistungsberechtigte
10.191 Personen
112 Beschäftigte im Jobcenter



Entwicklung der Bedarfsgemeinschaften



Kundenstruktur

Eckdaten zur Grundsicherung für Arbeitsuchende nach dem SGB II

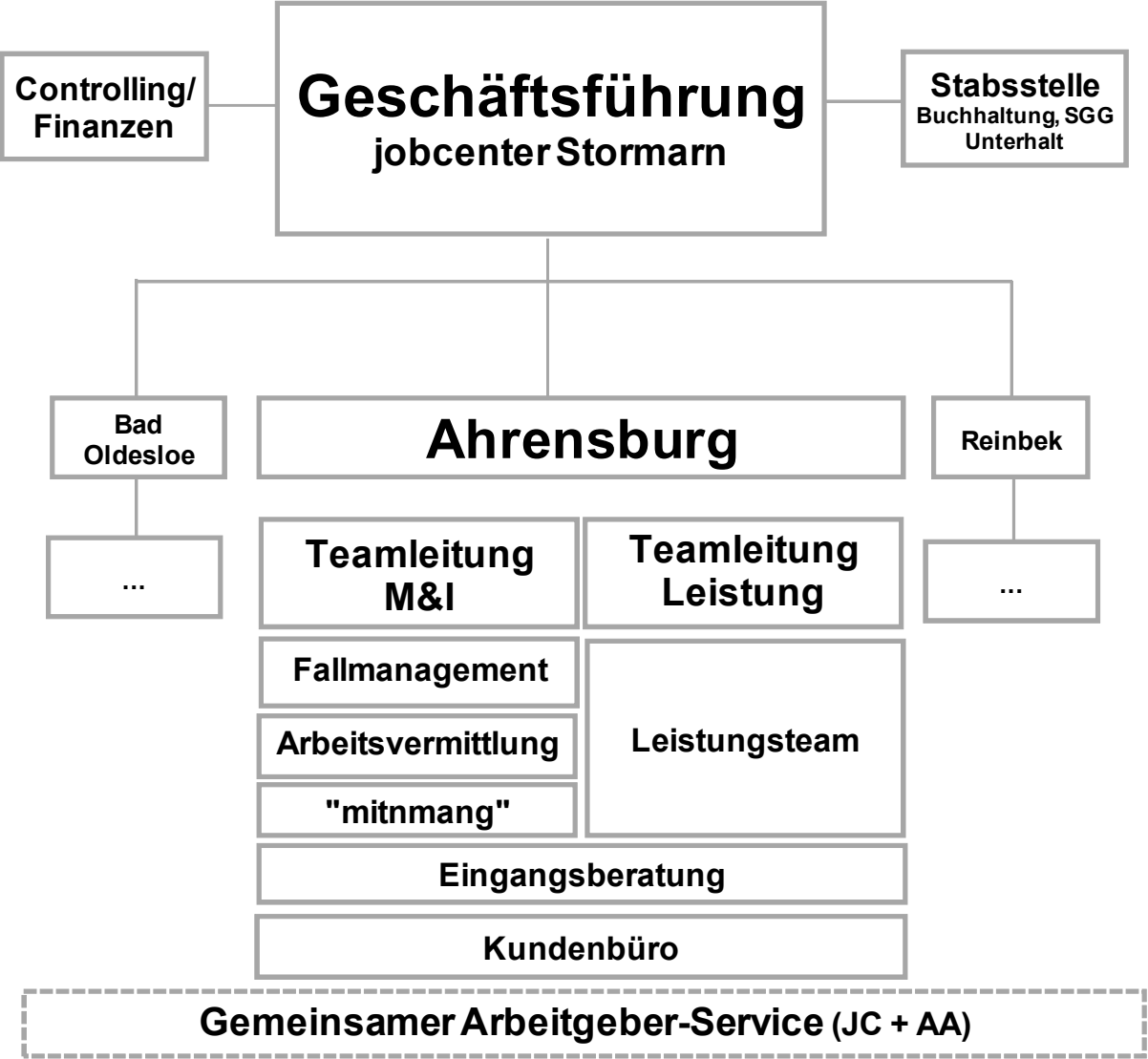
Stormarn

Berichtsmonat Juni 2011

Personen in Bedarfsgemeinschaften	
Bestand	10.191
dav.: 70,5 % erwerbsfähige Leistungsberechtigte	7.188
dav.: 29,5 % nicht erwerbsfähige Leistungsberechtigte	3.003
Erwerbsfähige Leistungsberechtigte	
Bestand	7.188
dav.: 52,5 % Frauen	3.771
dav.: 47,5 % Männer	3.417
dav.: 18,6 % Jüngere unter 25 Jahre	1.337
dav.: 55,8 % 25 bis unter 50 Jahre	4.013
dav.: 25,6 % 50 bis unter 65 Jahre	1.838
dav.: 17,5 % Ausländer	1.260



Aufbauorganisation



Leistungen der Grundsicherung

Personengruppe	Alg II/ SozG	Haushaltsgröße	angemessene Kosten der Unterkunft bis	angemessene Wohnfläche in m ²
Antragsteller	364 €	1 Personen	358 €	50
Partner	328 €	2 Personen	435 €	60
volljährige Kinder in BG	291 €	3 Personen	533 €	75
Kinder 15-17 Jahre	287 €	4 Personen	661 €	85
Kinder 6 bis 14 Jahre	251 €	5 Personen	751 €	95
Kinder 0-5 Jahre	215 €	für jedes weitere Mitglied	95 €	10

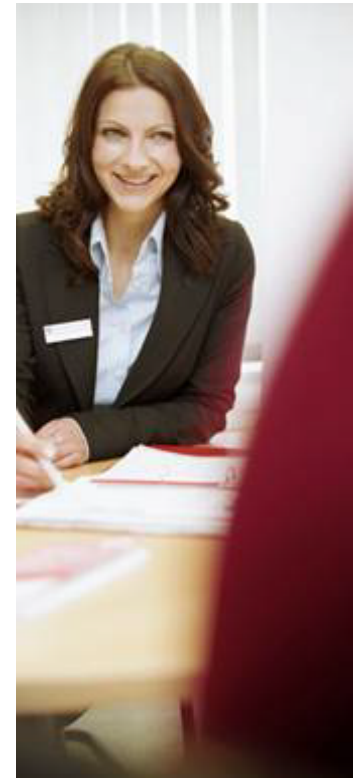
für Bad Oldesloe

Bsp: Alleinerziehende Mutter mit 2 Kindern (6 und 15 Jahre)

Regelleistung:	902 Euro
Mehrbedarf Alleinerziehende:	131 Euro
max. Kosten der Unterkunft:	533 Euro
zzgl. Heiz- und Warmwasser	

Markt und Integration

- Beratung
 - Vermittlung
 - Übernahme der Weiterbildungskosten
 - Bewerbungskosten
 - Eingliederungszuschüsse an Arbeitgeber
 - Arbeitsgelegenheiten
 - ...
-
- Fallmanagement (Alleinerziehende, Migranten)
-
- Zusammenarbeit mit Sucht- und Schuldnerberatung



Maßnahmemix ausgewählter Instrumente

Anteil der Ausgaben in %

im Vergleich zum Bund / zur RD

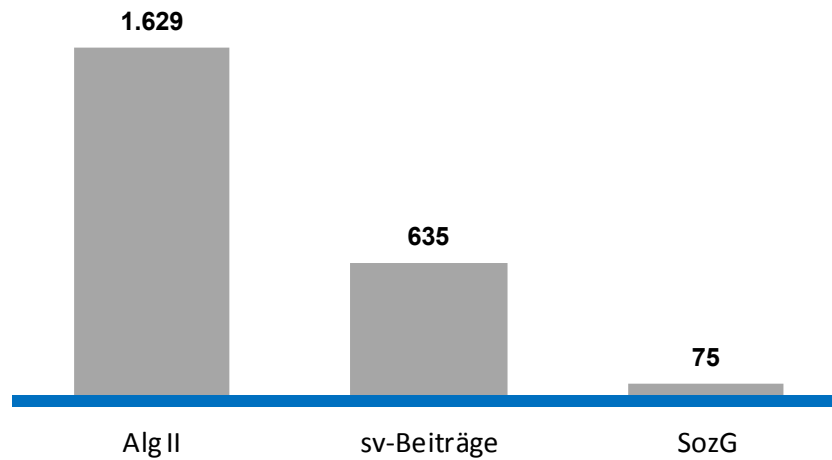
30.09.2011

	JC Stormarn	RD Nord	Bund
Förderung der beruflichen Weiterbildung	9,1	18,2	19,1
EGZ (inkl. EGZ f. Ältere u. Jüngere)	25,6	10,8	15,5
Aktivierung und berufliche Eingliederung	16,9	12,7	13,3
Förderung aus dem Vermittlungsbudget	5,0	6,6	4,5
Beschäftigungsschaffende Maßnahmen (AGH)	14,4	27,2	25,5
BaE	19,0	10,4	9,5

Monatliche Ausgaben in der Grundsicherung

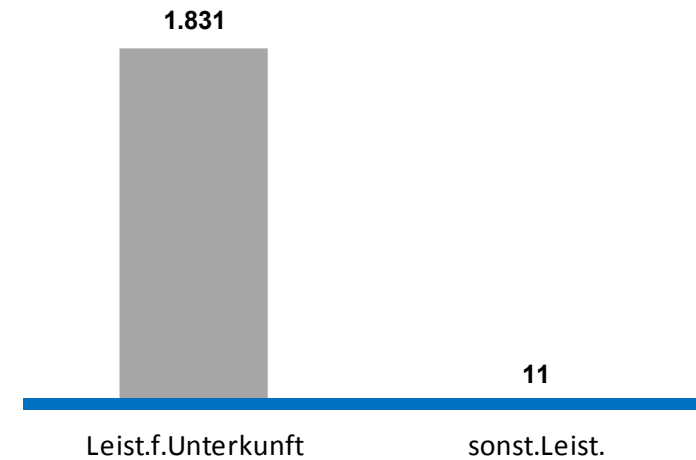
Ausgaben Bund in TEUR

JC Stormarn, Juni 2011

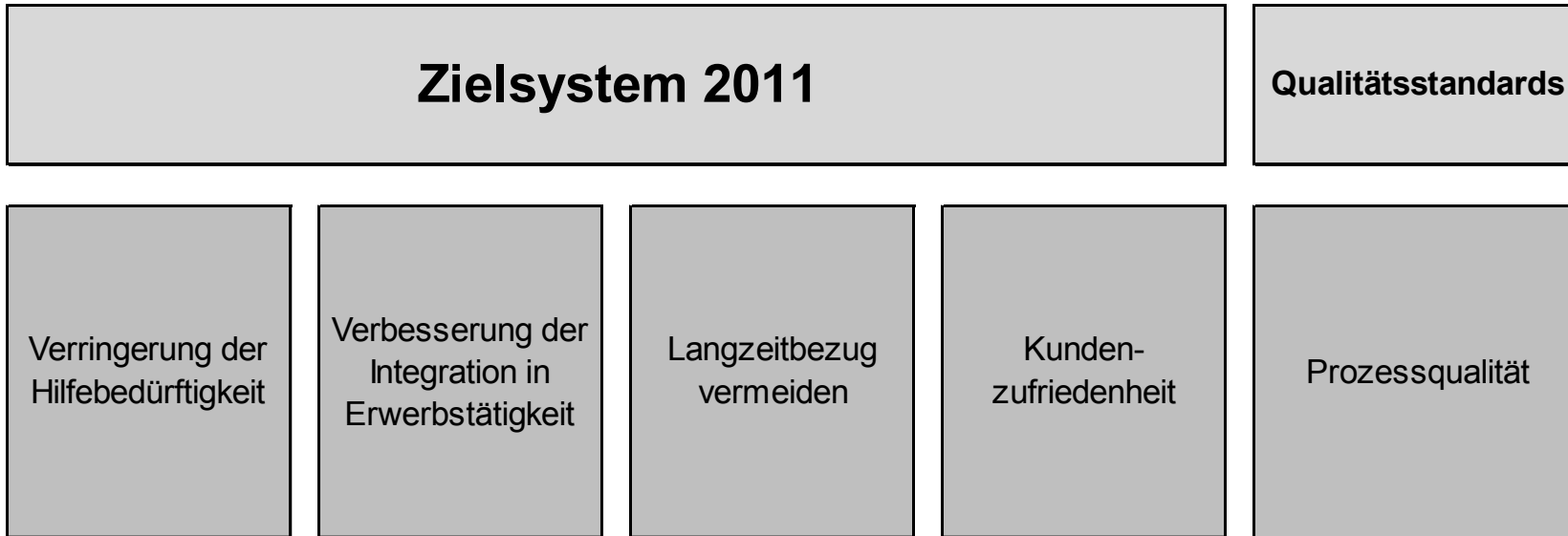


Ausgaben Kreis in TEUR

JC Stormarn, Juni 2011



Steuern über Ziele



Bildung und Teilhabe



Das Bildungspaket
Mitmachen möglich machen

**Teilhabe am
soz./kult. Leben**

**Schul-
ausflüge**

**Lern-
förderung**

**Mittags-
verpflegung**

**mehrtägige
Klassen-
fahrten**

**Schüler-
beförderung**

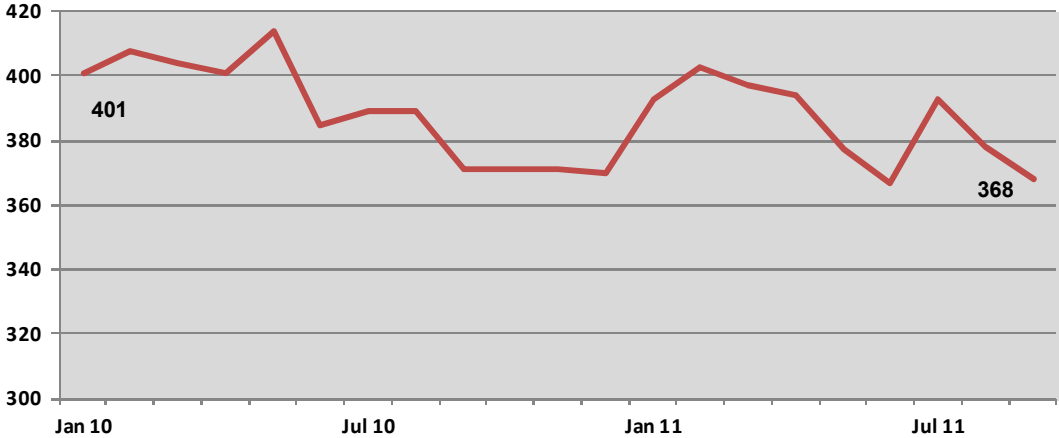
**Schul-
paket**



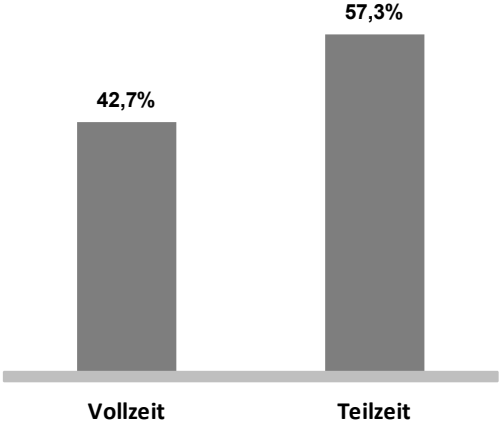
13

Arbeitslose Alleinerziehende

Arbeitslose Alleinerziehende
JC Stormarn

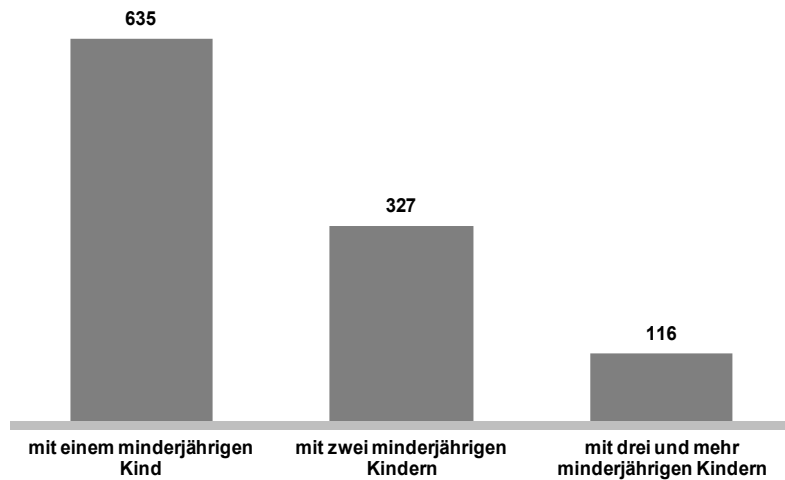


Arbeitszeitwünsche der arbeitslosen Alleinerziehenden
JC Stormarn, Stand 20.10.2011

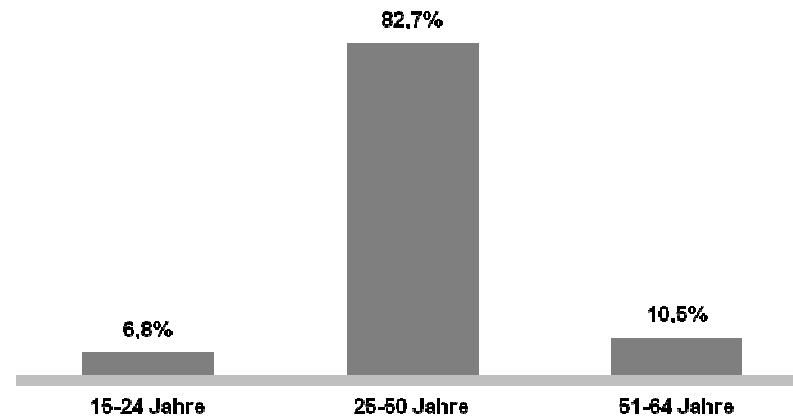


Alleinerziehende in der Bedarfsgemeinschaft

Anzahl der Bedarfsgemeinschaften mit Alleinerziehenden nach Kinderzahl
Juni 2011



Anteil der Alleinerziehenden in Alterskohorten



Wege suchen, Wege finden (WeFi)

WeFi I = Suchtberatung: im 1. Halbjahr 21 Kunden;
deutliche Abnahme zu Vorjahren

WeFi II = Psycho-soziale Betreuung: 91 Kunden im 1. Halbjahr;
auffällige Zunahme der psychischen Beeinträchtigungen

WeFi III = Schuldenberatung (neu seit 2011): 50 Kunden
mit steigender Tendenz

Vielen Dank für Ihre Aufmerksamkeit

